

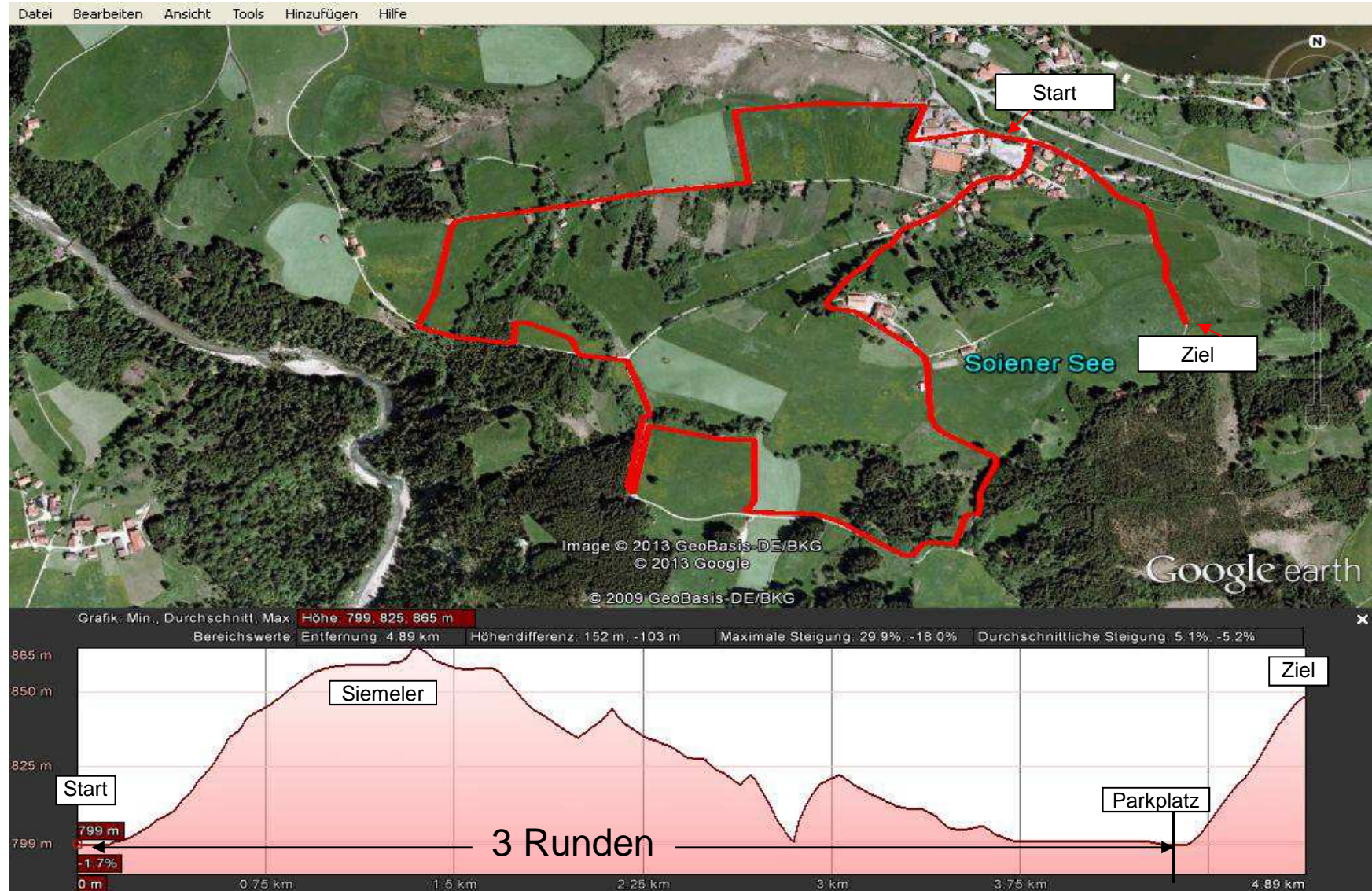


5Kampf - MTB

- Start:
 - Schüler 15:30 Uhr
 - Jugend / Damen ca. 15:50 Uhr nach Ende von Schüler
 - Herren ca. 16:30 Uhr nach Ende Jugend / Damen
- Wettkampfbesprechung 15:15 Uhr obligatorisch für alle Teilnehmer
- Ende gegen 17:45 Uhr
- Strecke gesperrt für jeglichen Verkehr 15:00 Uhr bis ca. 17:45 Uhr
 - Streckensperrung und Aufhebung erfolgt durch Vorausfahrzeug und Schlussfahrzeug!

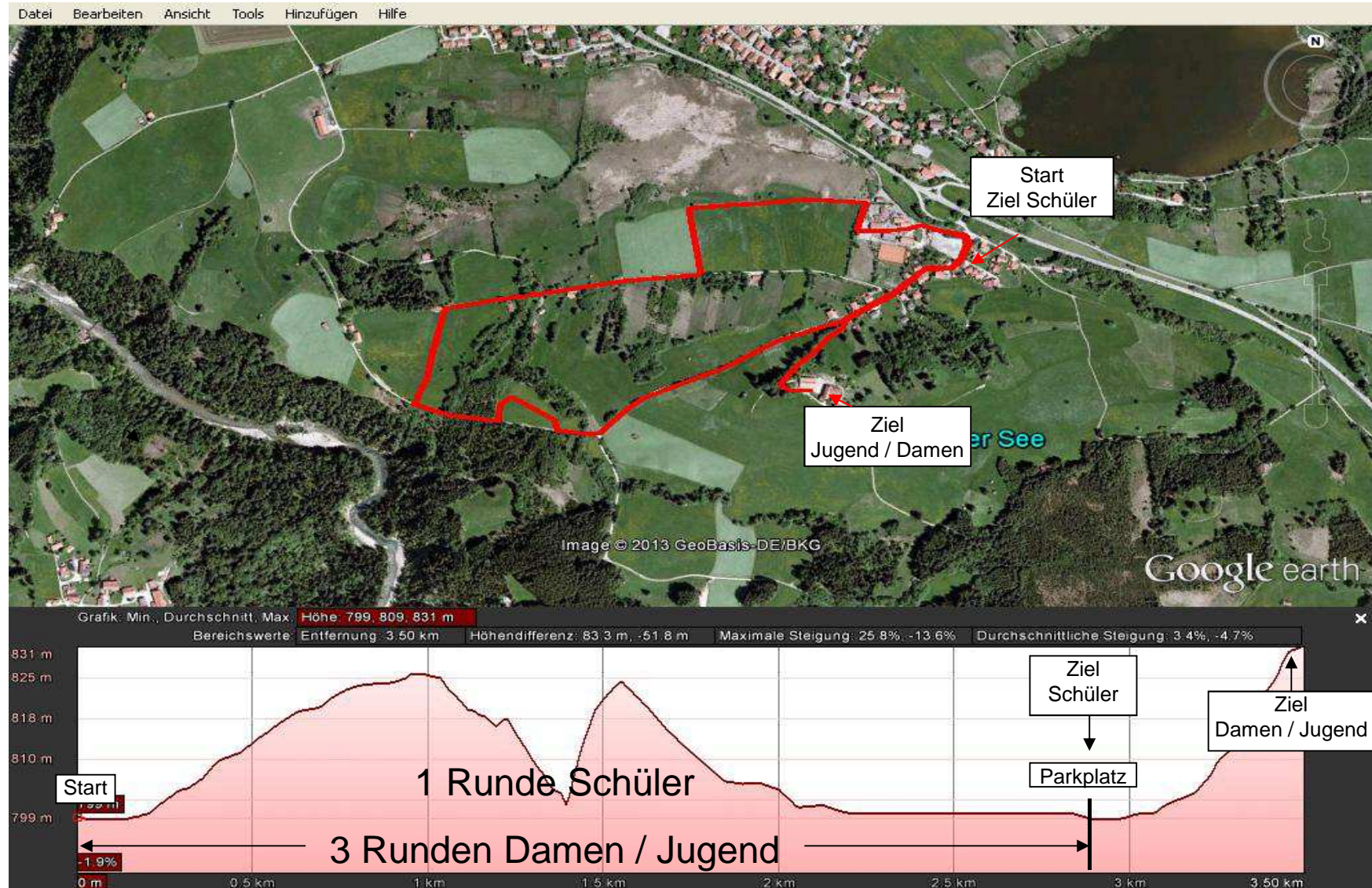


Höhenprofil MTB - Herren -





Höhenprofil MTB - Schüler / Jugend / Damen -





Streckenplan MTB

